

Situace

M 1:200

VYTYČOVACÍ BODY ZÁPOR

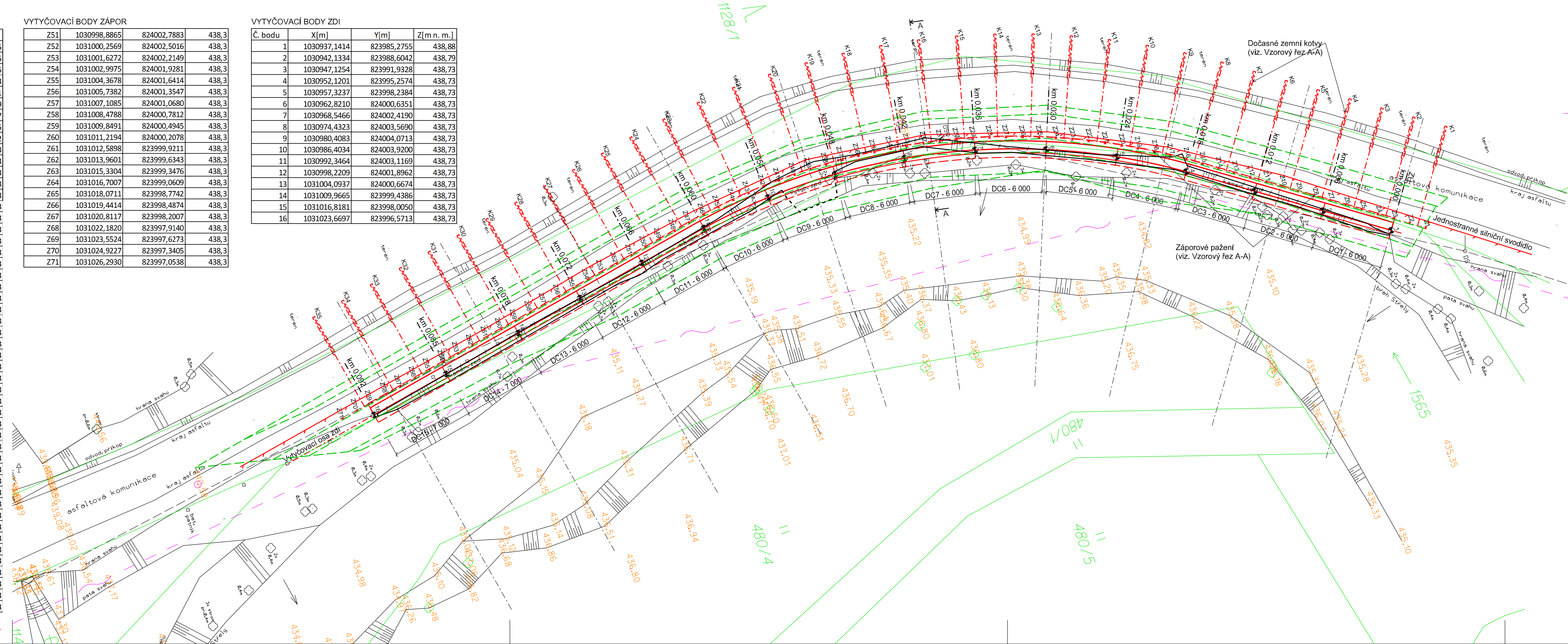
Č. bodu	X[m]	Y[m]	Z[m n. m.]
Z1	1030934,3100	823984,6008	438,45
Z2	1030935,4748	823985,3775	438,45
Z3	1030936,6396	823986,1542	438,45
Z4	1030937,8044	823986,9309	438,43
Z5	1030938,9692	823987,7076	438,41
Z6	1030940,1340	823988,4843	438,39
Z7	1030941,2988	823989,2610	438,37
Z8	1030942,4636	823990,0377	438,35
Z9	1030943,6284	823990,8144	438,32
Z10	1030944,7932	823991,5911	438,3
Z11	1030945,9580	823992,3677	438,3
Z12	1030947,1228	823993,1444	438,3
Z13	1030948,2876	823993,9211	438,3
Z14	1030949,4524	823994,6978	438,3
Z15	1030950,6172	823995,4745	438,3
Z16	1030951,7869	823996,2437	438,3
Z17	1030952,9747	823996,9846	438,3
Z18	1030954,1805	823997,6954	438,3
Z19	1030955,4039	823998,3761	438,3
Z20	1030956,6439	823999,0259	438,3
Z21	1030957,8997	823999,6445	438,3
Z22	1030959,1706	824000,2316	438,3
Z23	1030960,4558	824000,7867	438,3
Z24	1030961,7544	824001,3095	438,3
Z25	1030963,0658	824001,7997	438,3
Z26	1030964,3890	824002,2570	438,3
Z27	1030965,7233	824002,6810	438,3
Z28	1030967,0677	824003,0716	438,3
Z29	1030968,4215	824003,4285	438,3
Z30	1030969,7837	824003,7514	438,3
Z31	1030971,1536	824004,0402	438,3
Z32	1030972,5303	824004,2946	438,3
Z33	1030973,9130	824004,5146	438,3
Z34	1030975,3007	824004,6999	438,3
Z35	1030976,6926	824004,8505	438,3
Z36	1030978,0878	824004,9662	438,3
Z37	1030979,4855	824005,0470	438,3
Z38	1030980,8847	824005,0929	438,3
Z39	1030982,2847	824005,1038	438,3
Z40	1030983,6845	824005,0797	438,3
Z41	1030985,0833	824005,0206	438,3
Z42	1030986,4801	824004,9266	438,3
Z43	1030987,8742	824004,7977	438,3
Z44	1030989,2646	824004,6340	438,3
Z45	1030990,6505	824004,4355	438,3
Z46	1030992,0310	824004,2026	438,3
Z47	1030993,4052	824003,9351	438,3
Z48	1030994,7756	824003,6485	438,3
Z49	1030996,1459	824003,3617	438,3
Z50	1030997,5162	824003,0750	438,3

VYTYČOVACÍ BODY ZÁPOR

Z51	1030998,8865	824002,7883	438,3
Z52	1031000,2569	824002,5016	438,3
Z53	1031001,6272	824002,2149	438,3
Z54	1031002,9975	824001,9281	438,3
Z55	1031004,3678	824001,6414	438,3
Z56	1031005,7382	824001,3547	438,3
Z57	1031007,1085	824001,0680	438,3
Z58	1031008,4788	824000,7812	438,3
Z59	1031009,8491	824000,4945	438,3
Z60	1031011,2194	824000,2078	438,3
Z61	1031012,5898	823999,9211	438,3
Z62	1031013,9601	823999,6343	438,3
Z63	1031015,3304	823999,3476	438,3
Z64	1031016,7007	823999,0609	438,3
Z65	1031018,0711	823998,7742	438,3
Z66	1031019,4414	823998,4874	438,3
Z67	1031020,8117	823998,2007	438,3
Z68	1031022,1820	823997,9140	438,3
Z69	1031023,5524	823997,6273	438,3
Z70	1031024,9227	823997,3405	438,3
Z71	1031026,2930	823997,0538	438,3

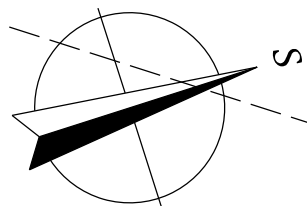
VYTYČOVACÍ BODY ZDI

Č. bodu	X[m]	Y[m]	Z[m n. m.]
1	1030937,1414	823985,2755	438,88
2	1030942,1334	823988,6042	438,79
3	1030947,1254	823991,9328	438,73
4	1030952,1201	823995,2574	438,73
5	1030957,3237	823998,2384	438,73
6	1030962,8210	824000,6351	438,73
7	1030968,5466	824002,4190	438,73
8	1030974,4323	824003,5690	438,73
9	1030980,4083	824004,0713	438,73
10	1030986,4034	824003,9200	438,73
11	1030992,3464	824003,1169	438,73
12	1030998,2209	824001,8962	438,73
13	1031004,0937	824000,6674	438,73
14	1031009,9665	823999,4386	438,73
15	1031016,8181	823998,0050	438,73
16	1031023,6697	823996,5713	438,73



LEGENDA:

- SILNIČNÍ SVODIDLO
- HRANICE PARCEL
- ZAMĚŘENÍ
- PRACOVNÍ PLOCHY
- CETIN - nadzemní sítě



AZ CONSULT, spol. s r.o.

Číslo zakázky.....028/19

Výtisk uvolněn k použití

Datum.....

VÝŠKOVÝ SYSTÉM: Bpv
SOUŘADNICOVÝ SYSTÉM: JTSK

Odpov. proj.: Ing. M. Komín	Kontrola: <i>Komín</i>	
Vypracoval: T. Jeřínková	Kontrola: <i>Jeřínková</i>	
Kontroloval: Ing. P. Vít	Kontrola: <i>Vít</i>	
Kraj: Karlovarský	Místo: Poříčí	
Objednatel: KSÚSK, p.o., Chebská 282, 356 01 Sokolov		
Akce: III/226 6 Statické zajištění silnice Poříčí	Zn. souboru: ...	Formát: 5 x A4
Stupeň: DUSP/PDPS	Č. zak.: 028/19	Č. paré:
Datum: I. 2020		
Měřítko: 1:200	Č. přílohy: D.2.1	

DOKUMENTACE UŽÍVAT POUZE VE SMYSLU PŘÍSLUŠNÉ SMLOUVY O DÍLO, KOPÍROVÁNÍ A ROZŠÍŘOVÁNÍ POUZE PO PŘEDCHOZÍM SOUHLASU AZ CONSULT spol. s r.o.